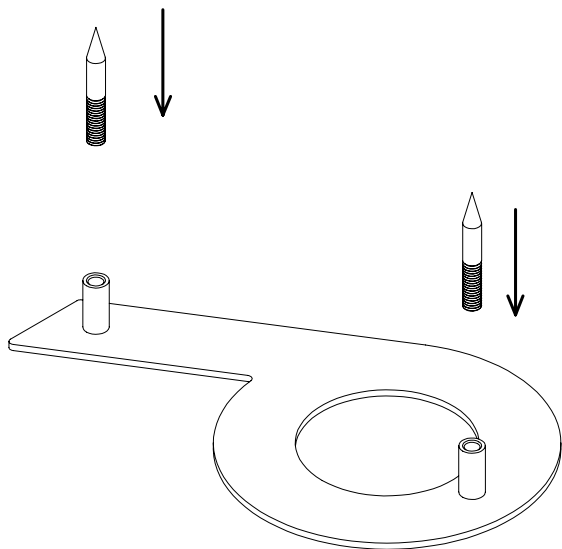
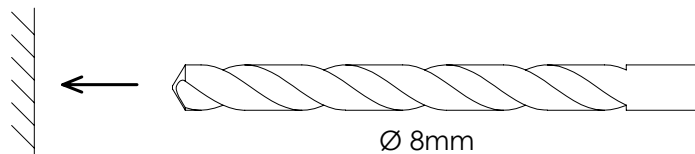


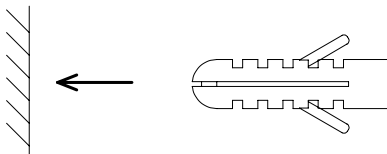
1. draai de meegeleverde pinnen in het huiscijfer



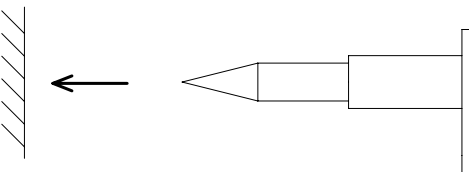
2. Boor gaten van  $\text{Ø} 8\text{mm}$  op de gewenste plaats in de muur. Gebruik hiervoor de boormal.



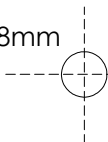
3. Plaats de meegeleverde pluggen in de geboorde gaten.



4. Plaats het huiscijfer met pinnen in de gaten met pluggen.



$\text{Ø} 8\text{mm}$



Boorsjabloon

$\text{Ø} 8\text{mm}$

