

SecuBar Schuifpui Basic binnenschuivende schuifpui of -raam

Lees voor montage altijd eerst de hele handleiding door.

toepassing

Schuifpuien en -ramen van hout, aluminium en kunststof

bij kunststof en aluminium kozijnen adviseren wij u voor montage contact op te nemen met de leverancier van het kozijn, dit i.v.m. eventuele garantie aanspraken.

bepaal voor montage of u een binnen- of buitenschuivende schuifpui of schuif raam heeft. (zie afb. 1 & 2)

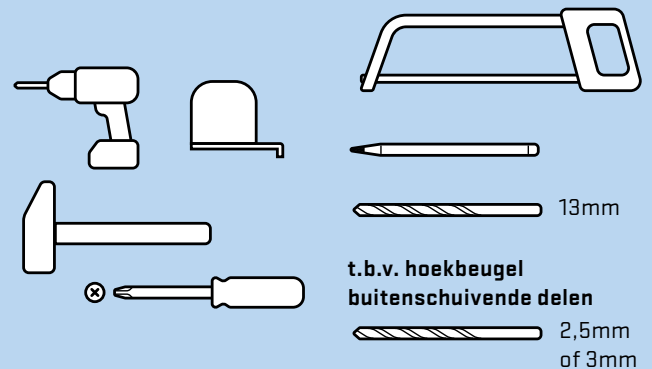
binnenschuivende schuifpui of -raam

1. bepaal de gewenste gebruikshoogte en teken af aan beide kanten (op gelijke hoogte!).
2. boor het benodigde bevestigingsgat op het vaste gedeelte. $\varnothing 13$ mm, diepte 15mm. Pas op voor beschadiging van het aanwezige glas.
3. boor het slotgat in het schuifgedeelte. $\varnothing 13$ mm, diepte 20 mm.
4. plaats de metalen afwerkhulsjes voorzichtig d.m.v. een (rubber) hamer
5. meet de overspanning tussen het vaste en schuivende deel. (pui of raam eerst sluiten)
6. trek van deze maat 5 tot 7 mm af. Dit is de benodigde stanglengte.
7. markeer deze stanglengte op de stalen beveiligingsbalk en kort deze m.b.v. een metaalzaag in. Let op zaag niet aan de slotzijde!
8. controleer de passing. Tik m.b.v. een hamer de zwarte kunststof insteekpen in open zijde van de stalen beveiligingsbalk.
9. plaats de beveiliging met de zwarte insteekpen in het aanwezige gat (15 mm diepte), breng de slotzijde voor het andere aanwezige gat (20 mm diepte) draai nu het slot uit met de meegeleverde ster-sleutel.

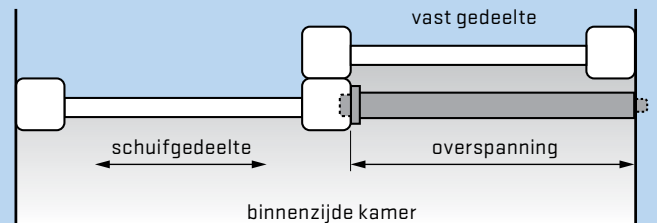
tip

voor het opbergen/wegzetten van de SecuBar Schuifpui Basic, kunt u bijvoorbeeld op het kozijn twee magneetsnappers monteren om daar de stalen beveiliging aan vast te klikken.

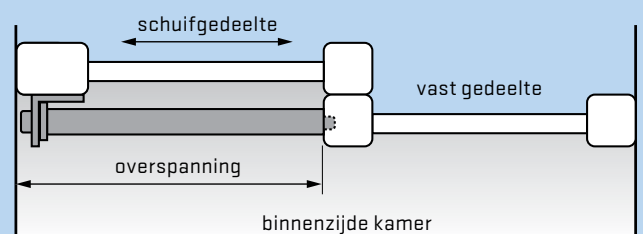
Benodigd voor montage



afb. 1: binnenschuivend

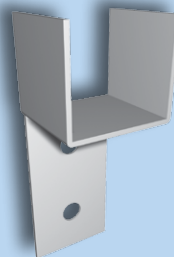


afb. 2: buitenschuivend



positioneer-houder

los verkrijgbaar accessoire
artikelnr. 2010.380.17



de positioneer-houder maakt het makkelijk om de beveiliging snel en op de juiste positie te vergrendelen.

Neem bij vragen contact op met:

SecuProducts BV • Luzernestraat 29 • 2153 GM • Nieuw-Venep
Tel.: 0252 - 62 09 01 • E-mail: info@secu.nl • www.secu.nl

SecuBar Schuifpui Basic buitenschuivende schuifpui of -raam

Lees voor montage altijd eerst de hele handleiding door.

toepassing

Schuifpuien en -ramen van hout, aluminium en kunststof

bij kunststof en aluminium kozijnen adviseren wij u voor montage contact op te nemen met de leverancier van het kozijn, dit i.v.m. eventuele garantie aanspraken.

bepaal voor montage of u een binnen- of buitenschuivende schuifpui of schuif raam heeft. (zie afb. 1 & 2)

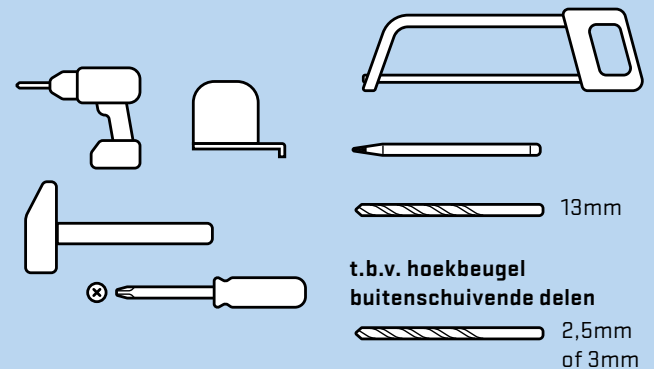
buitenschuivende schuifpui of -raam

1. bepaal de gewenste gebruikshoogte en teken af aan beide kanten (op gelijke hoogte!).
2. boor het benodigde bevestigingsgat op het vaste gedeelte. $\varnothing 13$ mm, diepte 15mm. Pas op voor beschadiging van het aanwezige glas.
3. bij houten schuifpui : plaats de RVS hoekbeugel met de montage lip wijzend naar het eerder aangebrachte montage gat (zie ook afbeelding 2). Teken de montage gaten af en boor deze voor met een boortje $\varnothing 2,5 / 3$ mm. Monteer de RVS hoekbeugel met de meegeleverde spaanplaatschroeven 4 x 40 mm.
4. bij kunststof of aluminium schuifpui/raam; als punt 3 echter monteren met (zelfborende) parkerschroef, diameter 4,8mm x lengte zo lang als mogelijk.
5. meet de overspanning tussen het vast deel en de aangebrachte RVS hoekbeugel. (pui of raam eerst sluiten)
6. trek van deze maat 5 tot 7 mm af. Dit is de benodigde stanglengte.

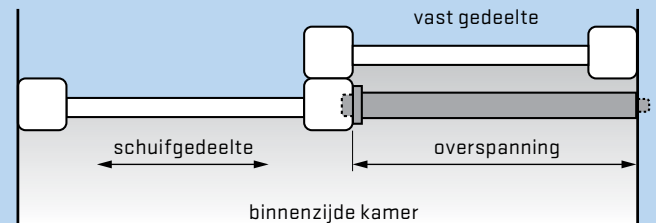
tip

voor het opbergen/wegzetten van de SecuBar Schuifpui Basic, kunt u bijvoorbeeld op het kozijn twee magneetsnappers monteren om daar de stalen beveiliging aan vast te klikken.

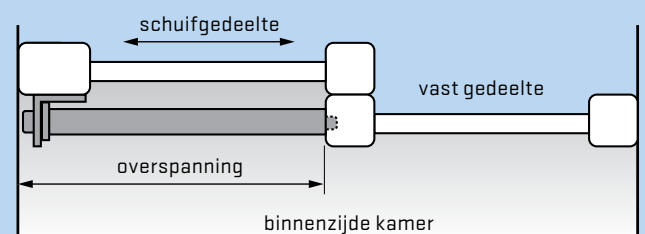
Benodigd voor montage



afb. 1: binnenschuivend

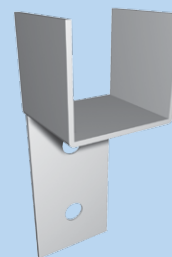


afb. 2: buitenschuivend



positioneer-houder

los verkrijgbaar accessoire
artikelnr. 2010.380.17



de positioneer-houder maakt het makkelijk om de beveiliging snel en op de juiste positie te vergrendelen.

Neem bij vragen contact op met:

SecuProducts BV • Luzernestraat 29 • 2153 GM • Nieuw-Vennep
Tel.: 0252 - 62 09 01 • E-mail: info@secu.nl • www.secu.nl