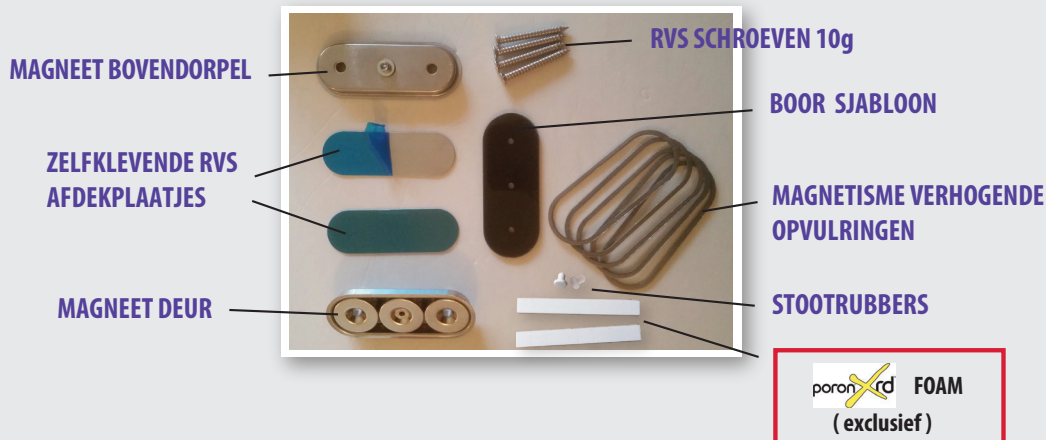


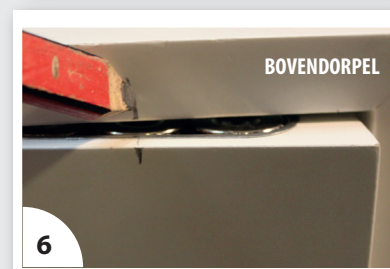
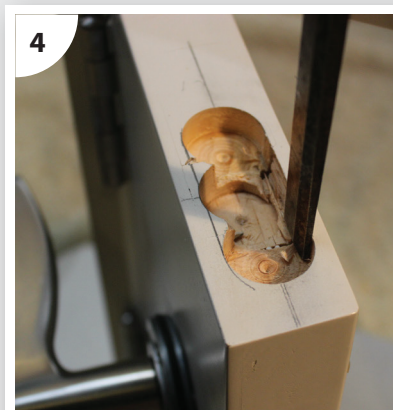
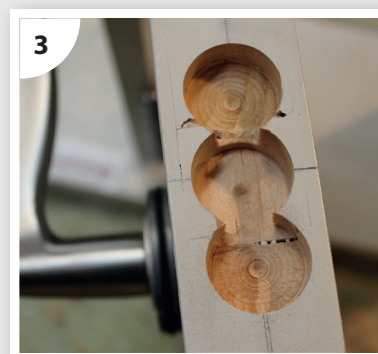
INSTALLATIE HANDLEIDING



WAARSCHUWING:

Wees zeer voorzichtig met de magneten. Deze hebben een zeer sterk aantrekkingsvermogen. Wanneer deze tegen elkaar klappen kunnen er scherpe stukjes afspringen.

Probeer het niet om de individuele magneten uit de behuizing te halen. Hierdoor kunnen de magneten breken, of het kan u verwonden.



1. Verwijder de magnetische delen uit de verpakking. Om ze van elkaar te krijgen, draai en schuif zijwaarts. Houd de magnetische delen tenminste 1 meter uit elkaar (en weg van andere ijzere voorwerpen) totdat ze geplaatst zijn.

2. Meet en markeer een middellijn bovenop de deur. Doornmaat 60mm. Plaats het plastic **BOOR SJABLOON** op de bovenkant van de deur, zodat de markering van de middellijn en de 60mm doornmaat markering zichtbaar zijn. Boor 3 x Ø 3mm gaatjes door het sjabloon in de middellijn. (afb. 2)

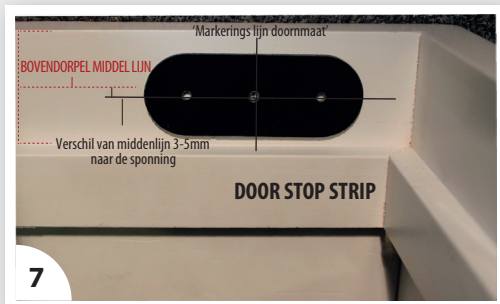
3. Gebruik de Ø3mm vorgeboorde gaatjes als richtlijn. Gebruik een Ø 24mm **Forstner** boor, en boor 3 gaten in de bovenkant van de deur tot een diepte van 10mm. (afb. 3)

4. Trek een lijn aan beide zijkanten van de geboorde gaten (afb. 4), beitel daarna langs de gemarkeerde lijnen om een rechte zijkant te verkrijgen. (afb. 4a)

5. Plaats de **MAGNETEN DEUR** in de bovenkant van de deur en schroef het vast met de 2 bijgeleverde schroeven. (zie omvang levering) **Schroef het niet te vast, dit om het vervormen van de behuizing en/of het splijten van hout te voorkomen.**

6. Sluit de deur, breng dan de doornmaat markering over naar de bovendorpel. (afb. 6)

VERVOLG INSTALLATIE HANDLEIDING



7

7. Open de deur, vervolg met het tekenen van de doornmaat aan de onderzijde van de bovendorpel naar de sponning. Meet en markeer een middellijn aan de onderzijde van het kozijn gelijk aan de doornmaat. Meet ongeveer 3-5mm van de middellijn naar de sponning. (afb. 7) Plaats het plastic **BOOR SJABLOON** tegen de onderkant van de bovendorpel. Zodat de markering van de middellijn en de 60mm doornmaat markering zichtbaar zijn. Boor 3 x \varnothing 3mm gaatjes door het sjabloon in de middellijn. Gebruik de \varnothing 3mm voorgeboorde gaatjes als richtlijn. Gebruik een \varnothing 24mm Forstner boor en boor 3 gaten in de bovenkant van de dorpel tot een diepte van 10mm. Trek een lijn aan beide zijkanten van de geboorde gaten (afb. 4), beitel daarna langs de gemarkeerde lijnen om een rechte zijkant te verkrijgen. (afb. 4a)



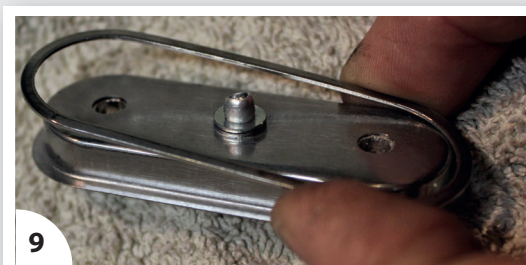
8

8. Plaats de **MAGNETEN** in de bovendorpel en schroef het vast met de 2 bijgeleverde schroeven.

Schroef het niet te vast, dit om het vervormen van de behuizing en/of het splijten van hout te voorkomen.

9. Sluit de deur om de magnetische trekkracht te testen. Magnetische trekkracht kan verhoogd worden door de tussenruimte tussen de twee **MAGNETISCHE DELEN** te verkleinen. Als meer magnetische trekkracht nodig is, meet de ruimte tussen de top van de deur, en de bovendorpel om te zien hoeveel magnetisme verhogende ringen er nodig zijn. (1 mm dik per stuk)

Om de 2 magnetische delen dichter bij elkaar te brengen. Moet u de **MAGNETEN DEUR** weer los schroeven en verwijderen.



9



9a

MAGNETISCHE VERHOEGENDE OPVULRINGEN

Draai de behuizing om, en plaats 1 tot 5 **MAGNETISCHE VERHOEGENDE RINGEN** onder de rand van de behuizing. Zoals afgebeeld. Plaats de **MAGNETEN DEUR** weer terug en schroef ze vast. Doe een test, en herhaal deze handeling indien er meer trekkracht nodig is. (afb. 9 / 9A)



10

Poron Xrd Foam



10a

10. Wanneer de juiste magnetische sterkte is bereikt, plak dan de **ZELFKLEVENDE RVS AFDEKPLAATJES** op de magneten zoals is afgebeeld. Om de magneten te beschermen tegen corrosie en voor een mooiere afwerking. (afb. 10, 10a)

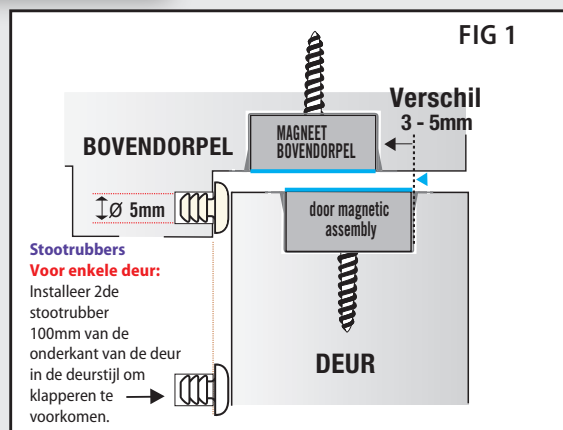
Druk de plaatjes goed over het gehele oppervlak om er zeker van te zijn dat ze goed plakken. Verwijder daarna de blauwe plastic bescherm laag.

Let op: zorg ervoor dat er geen stof/olie op het metalen oppervlak van de afdek plaatjes komt, zodat het goed plakt.

11. Plaats de stootrubbers in de deurstijl, om geluid te verminderen en klapperen te voorkomen wanneer de deur gesloten wordt. (figuur 1)

Let op: Wilt u geluid en klapperende deuren tot een minimum beperken. Kies dan voor PORON Xrd foam. (afb. 10) Geadviseerd bij dubbele deuren. Apart verkrijgbaar.

Artikelnummer: 0415.000.1000 / verpakt per 10 strips.



MAGNEET BOVENDORPEL moet ongelijk geplaatst worden om de deur op de juiste wijze naar de deurstijl te trekken. Zie FIG 1 & afb. 7